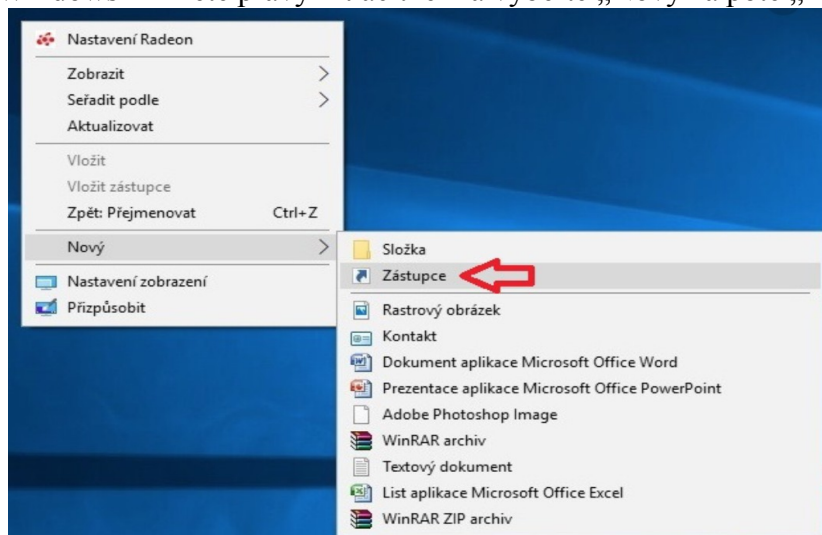
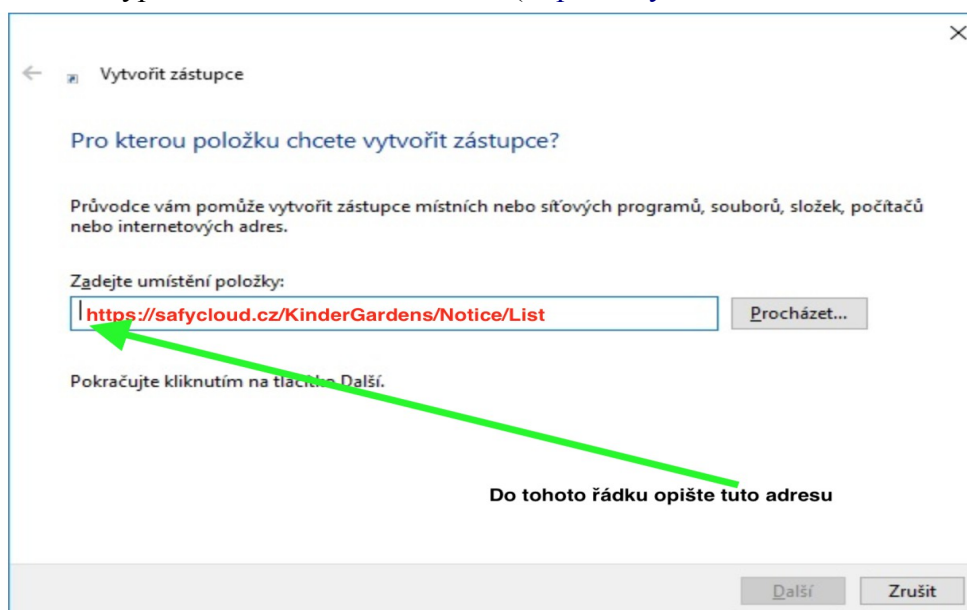


Návod na vytvoření ikony safy2 na ploše

1. Pro provoz systému je **nutný** prohlížeč internetu Google Chrome. Pokud ho nemáte stáhněte a nainstalujte ho zde: https://www.google.com/intl/cs_CZ/chrome/
2. Nastavte si Google Chrome jako **výchozí prohlížeč**.
3. Stáhněte si ikonu safy2 z odkazu www.mojesafy.cz/katalogy
4. Ikonu si uložte do obrázků nebo na své uložiště
5. Na ploše Windows klikněte pravým tlačítkem a vyberte „Nový“ a poté „Zástupce“



6. V průvodci vypište tuto adresu viz obrázek (<https://safycloud.cz/KinderGardens/Notice/List>)



7. Klikněte na další a v dalším kroku si pojmenujte ikonu „safy2“
8. Poté již bude na ploše Vašeho počítače funkční ikonka zapnutí systému safy2
9. Pokud budete chtít změnit obrázek ikony postupujete v návodu dále – pro funkčnost to není nutné
10. Na ploše najdete odkaz a klikněte pravým tlačítkem myši a zvolte záložku Vlastnosti.
11. Zde klikněte dole na tlačítko Změnit ikonu
12. A vyberte si procházet a vyberte ikonu kterou jste si uložily v kroku 2. Poté stačí kliknout na OK
13. A je hotovo

