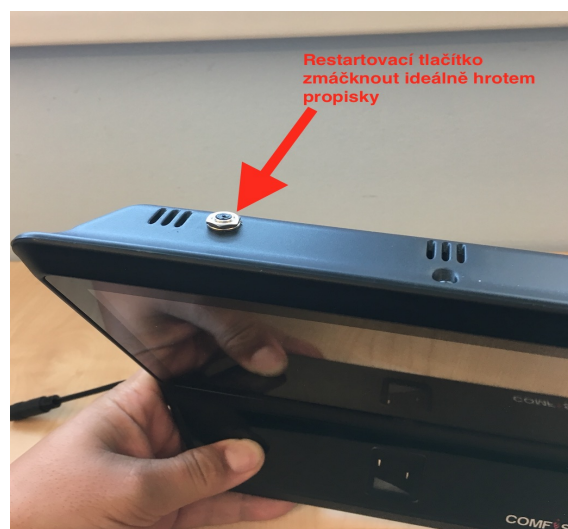


Dříve než mi zavoláte:

1)restartujte terminál restartovací červenou dlaždicí umístěnou v menu jednotky

2)pokud první krok nevyřešil Vaše potíže, je možný tvrdý reset terminálu tlačítkem umístěným na horní hraně řídicí jednotky. Na 3 vteřiny pomocí propisky zmáčkněte černý střed v kovovém kolečku.

3) pokud druhý krok nepomohl, zavolejte mi na +420 572 411 912



Děkuji SAFY2

Detailní návody najdete na www.mojesafy.cz/katalogy

COMFIS, s. r. o.

Hradištská 857

Buchlovice 687 08

verze Safy 2.0.2.2149